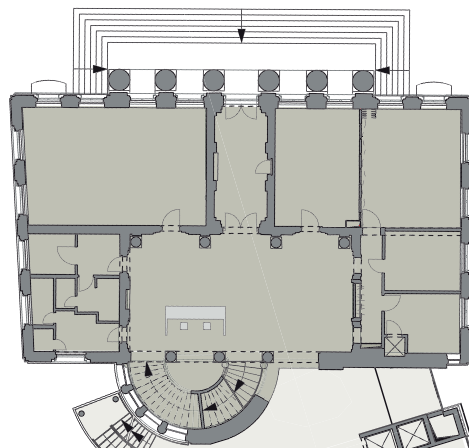


25 frankfurt

bockenheimerlandstraße . fünfundzwanzig



← altbauvilla

ca. 1913 (Sanierung in 2012)

Gesamtmietfläche GiF : ca. 1.785 qm

neubau

Fertiggestellt 2011

2 UG, 7 OG, Tiefgarage,

Dachterrasse (ca. 275 qm)

Gesamtmietfläche GiF : ca. 7.535 qm

← längsbau

Achsmaß : ca. 1,35 m

Regeletage ca. 722 qm

(teilbar ab ca. 370 qm)

↳ kopfbau

Achsmaß : ca. 2,80 m

Regeletage ca. 354 qm

5. OG : ca. 295 qm

6. OG : ca. 186 qm

Aberdeen Standard
Investments

Aberdeen Standard Investments Deutschland AG
Bockenheimer Landstraße 25
60325 Frankfurt am Main
Telefon 069 768072-0
info@BoLa25.de
www.BoLa25.de